



# INTERRUPTOR DE FLOTADOR

**Modelo**

- LIF



**LAWN INDUSTRY**

**MANUAL DEL PROPIETARIO**

## INSTRUCCIONES DE INSTALACIÓN DEL CONTROL DE NIVEL HT-M15 PARA BOMBAS

La combinación de una bomba conectada a través de un interruptor de nivel hermético, puede proporcionarle un control automático del nivel del agua en albercas, carcamos, tanques, cisternas, etc.

### 1.- CARACTERÍSTICAS TÉCNICAS.

Rangos de voltaje: 120 V/220 V

Rango de corriente: 16 (4) Amps

Frecuencia: 60 Hz

Temperatura de trabajo: de 0°C a 80°C (temperatura de lagua)

Grado de protección: IP 68

### 2.- INSTALACIÓN.

- Fije el contrapeso en el cable eléctrico para tener la distancia adecuada a controlar del nivel del agua. (El contrapeso se coloca, solo si se requiere).
- Conecte el cable flexible del interruptor de nivel al motor de la bomba y fíjelo en la pared de su tanque o cisterna.
- La longitud de la sección del cable entre el punto fijado del mismo y el contrapeso determinan la longitud total de abatimiento del nivel del agua.
- Durante la instalación, el cable nunca deberá sumergirse en el agua.

### 3.- INSTRUCCIONES DE APLICACIÓN.

El interruptor de nivel HT-M15 posee en su interior un interruptor de 1 polo 2 tiros, (1 NA y 1 NC) por lo que será necesario seleccionar según la aplicación el contacto que corresponda.

#### A.- Instrucciones de llenado

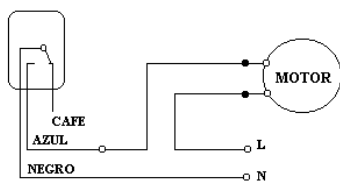


FIGURA 1.

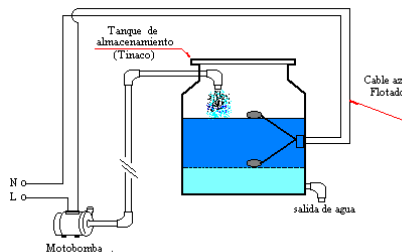


FIGURA 2.

Conecte el cable azul de la energía al motor de la bomba y el negro al neutro de su instalación. (Asegúrese de que las conexiones que realice estén completamente aisladas). Este arreglo permitirá el llenado a su tanque elevado como se ilustra en las figuras 2.

Proceso de funcionamiento de la figura 2 : Cuando el interruptor de nivel se encuentra en su posición mas baja (el nivel de agua en el tanque es bajo), el motor de la bomba empieza a arrancar y llena el tanque con agua. Una vez que el agua en el tanque ha subido hasta un nivel predeterminado, el motor de la bomba se para.

#### B.- Instrucciones de Vaciado

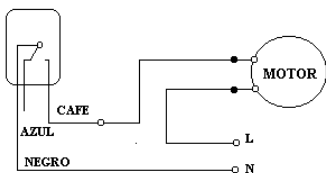


FIGURA 3.

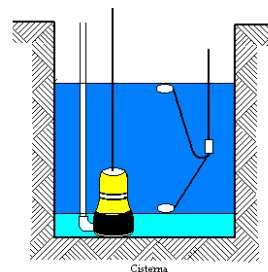


FIGURA 4

Conecte el cable café de la energía al motor de la bomba y el negro al neutro de su instalación. (Asegúrese de que las conexiones que realice estén completamente aisladas). Este arreglo permitirá el vaciado a su cisterna como se ilustra en las figuras 4.

Proceso de funcionamiento de la figura 4 : Cuando el interruptor de nivel se encuentra en su posición mas alta (el nivel de agua en el tanque es alto), el motor de la bomba empieza a arrancar y se empieza a vaciar su cisterna. Una vez que el agua en el tanque ha bajado hasta un nivel predeterminado, el motor de la bomba se para.

#### 4.- INSTRUCCIONES PARA AUTO-LLENADO Y AUTO-VACIADO.

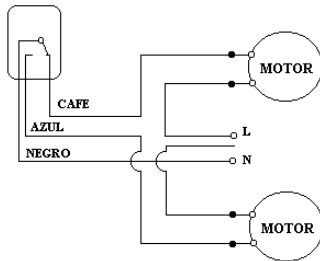
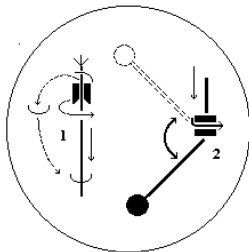


FIGURA 5

La figura 5 es un diagrama eléctrico muy utilizado para realizar una alternancia de operación para el llenado y el vaciado utilizando dos motores de dos bombas (favor de referirse a las instrucciones para el llenado y vaciado).

#### 5.- DEMOSTRACIÓN PARA LA INSTALACIÓN DEL CONTRAPESO.



Inserte el cable dentro del contrapeso de la parte cónica, utilizando una presión moderada y mueva el cable para ser fijado.

#### 6.- PRECAUCIONES.

- La energía eléctrica que se suministra a través del cable es una parte integral de la aplicación. Asegúrese que el cable no esté dañado. No trate de reparar el cable. Cámbielo.
- Los extremos de los cables eléctricos no deberán sumergirse dentro del agua.
- El cable que se use, deberá estar correctamente aislado.
- El motor de la bomba deberá estar conectado debidamente a "tierra" para prevenir cualquier peligro.

#### 7.- GARANTIA.

Por cualquier defecto causado por mala manufactura, el usuario podrá regresar el dispositivo al fabricante para su reparación o cambio sin ningún costo dentro de los seis meses después de su compra. Sin embargo esta garantía no aplica por cualquier defecto causado por mal empleo o almacenaje inapropiado.

Importado por:

**LAWN I GARDEN MEXICANA, S.A. DE C.V.**

Av. Guerrero No. 36

Col. Los Olivos C.P. 52910

Atizapan de Zaragoza, Edo. de México.

Tels. 2164-6709 Fax. 2164-6713

[www.lawn-garden.com.mx](http://www.lawn-garden.com.mx)